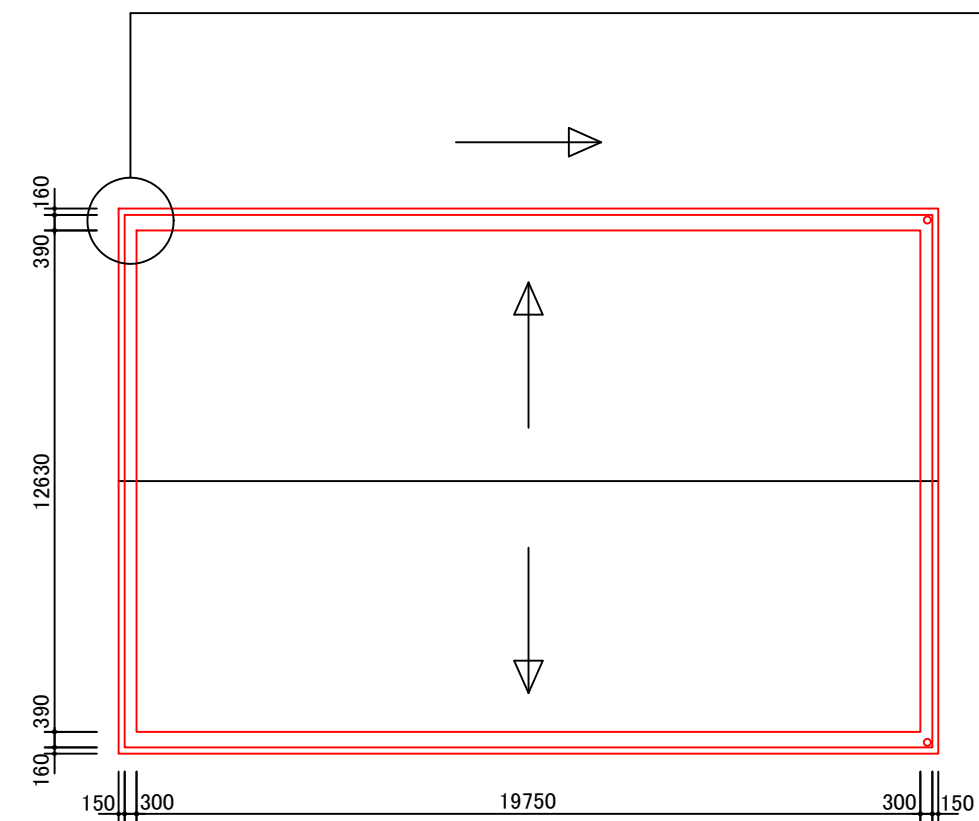


ヤマザワ塩釜中の島店

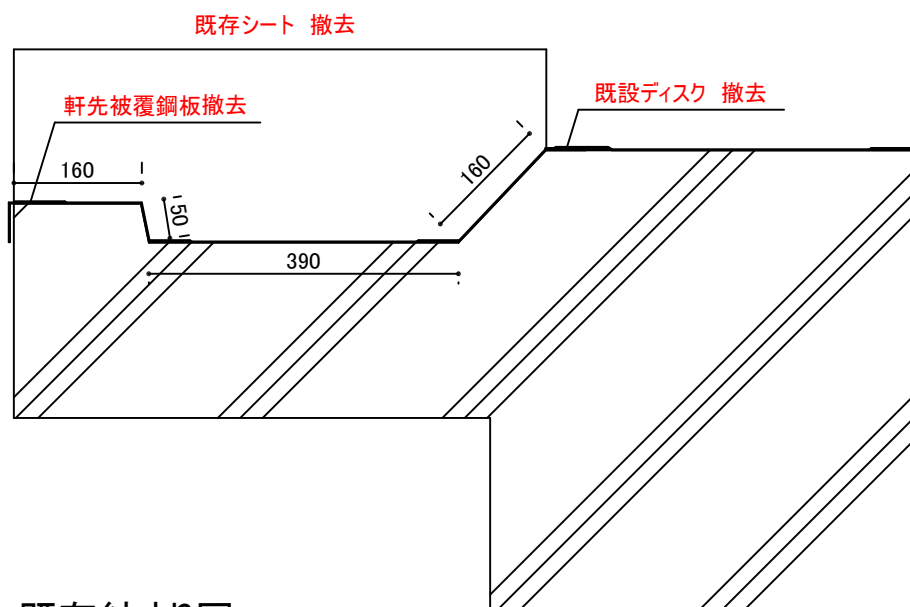
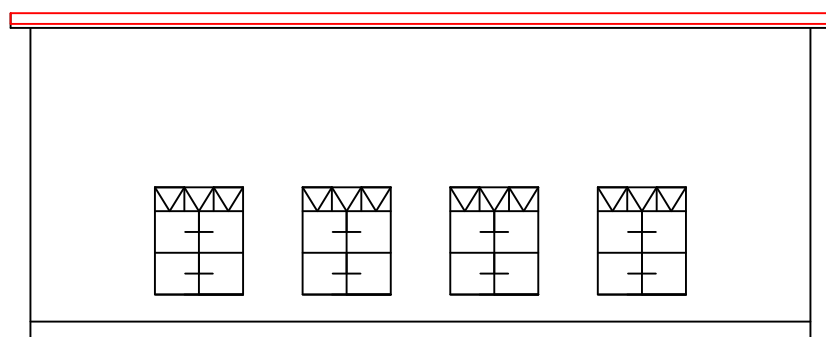
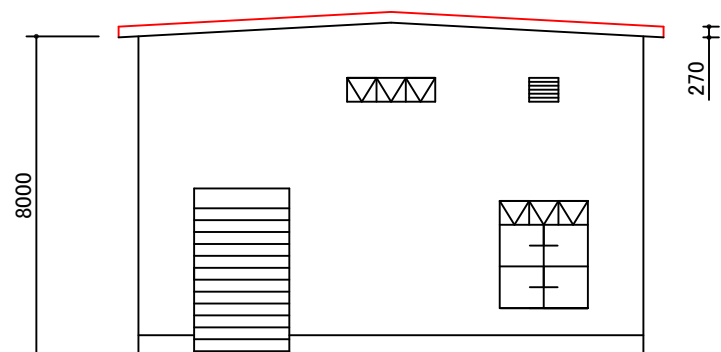
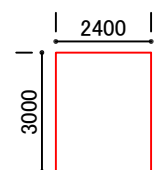
尾島橋

塩竈市下水道
中央ポンプ場

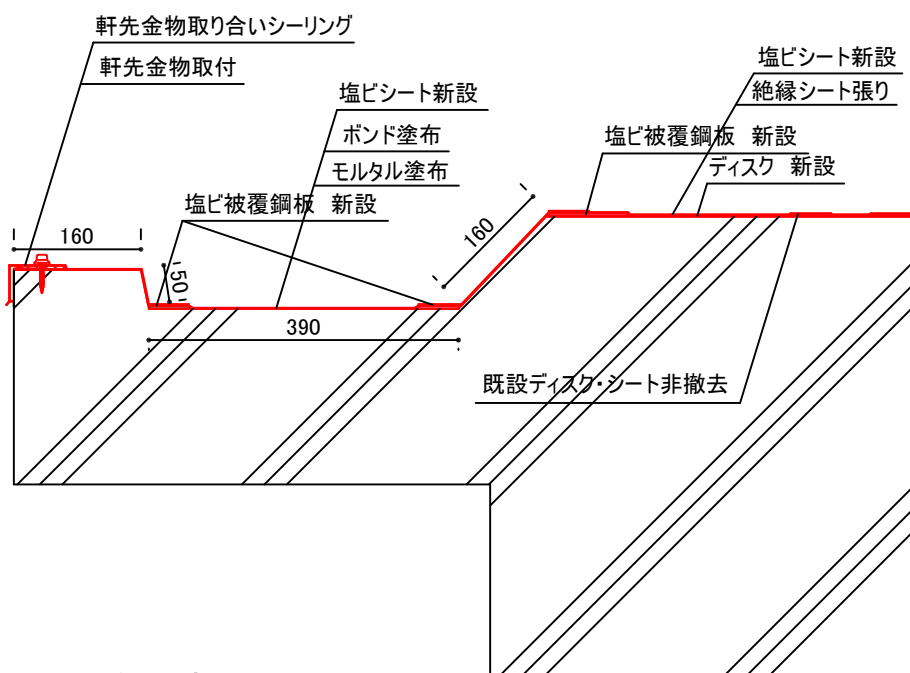
| | | | |
|-------|---------------------|----|-----|
| 工事番号 | | | |
| 路線名 | — | | |
| 施工箇所 | 塩竈市新富町地内 | | |
| 工事名 | 令7-単 中央ポンプ場屋根防水更新工事 | | |
| 図面名 | 位置図 | | |
| 縮尺 | | 位置 | |
| 塩 竈 市 | | 図番 | 1／3 |



煙突部 4箇所



既存納まり図

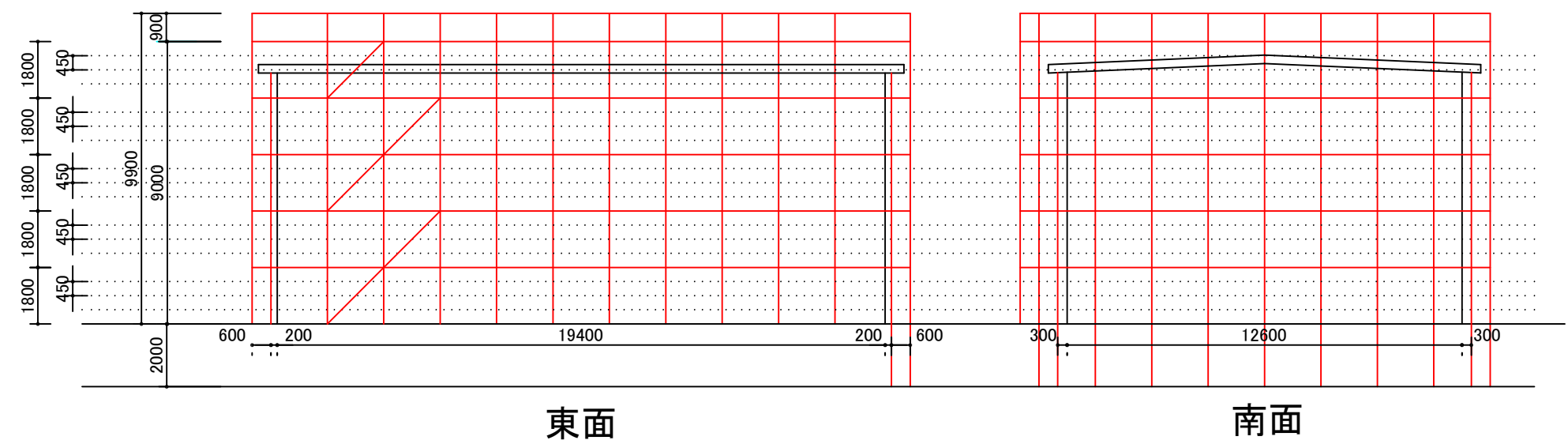
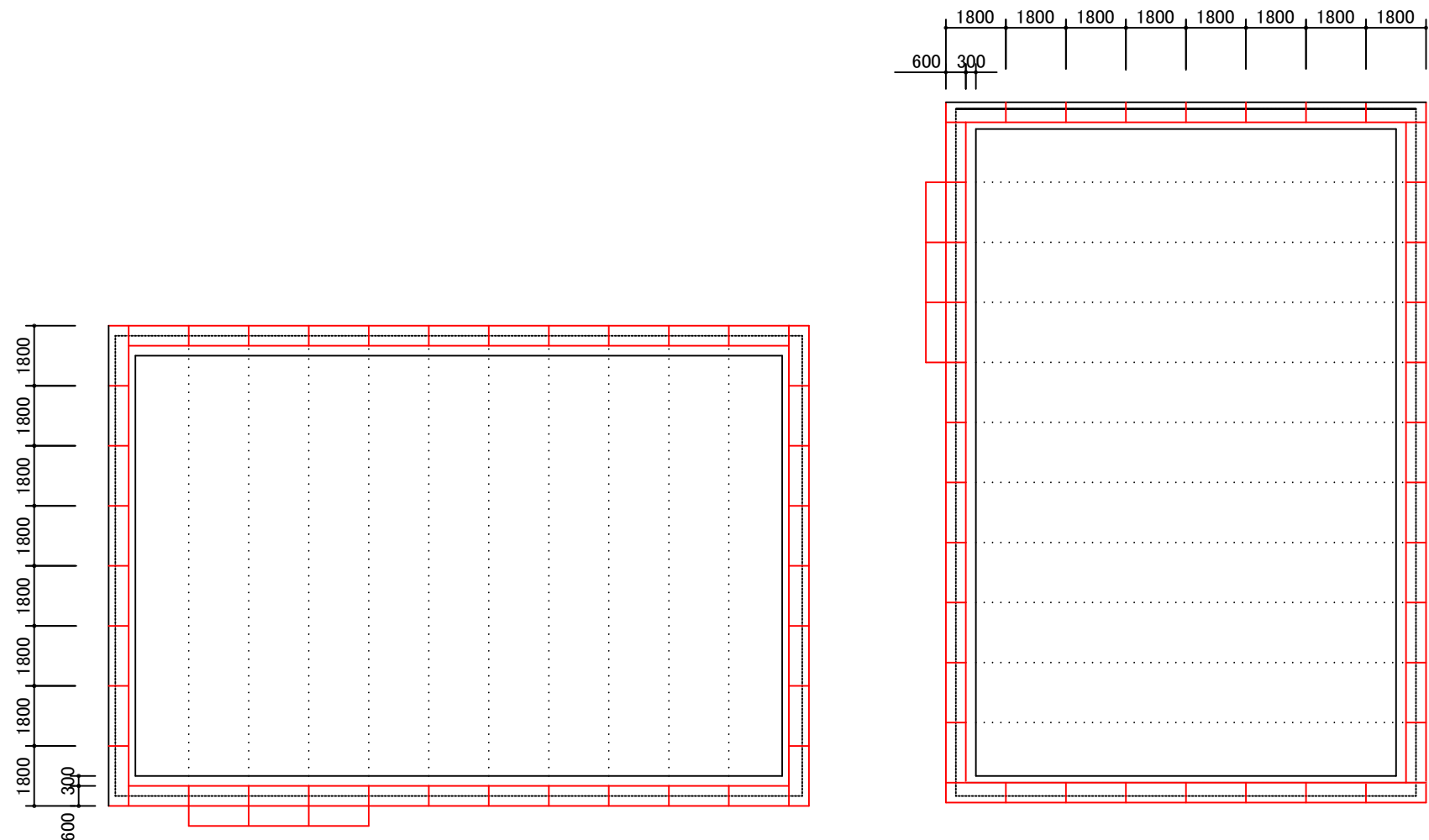


更新後納まり図

施工手順(参考)

- ①防水下地の確認(ビスの長さ選定)
- ②屋根の清掃・洗浄、側溝清掃
- ③既設アングル撤去
- ④既存側溝部 防水シート撤去(ドレーン含む)
- ⑤側溝部 アングル取付、下地調整(勾配確保)
- ⑥絶縁シート貼付、鋼板(ディスク)取付
- ⑦側溝部 防水シート貼付(新設・密着工法)
- ⑧平場 防水シート貼付(かぶせ・機械的固定工法)
- ⑨役物周りの処理(軒先等)
- ⑩養生、片付け

| | | | |
|-------|---------------------|----|-----|
| 工事番号 | | | |
| 路線名 | | | |
| 施工箇所 | 塩竈市新富町地内 | | |
| 工事名 | 令7-単 中央ポンプ場屋根防水更新工事 | | |
| 図面名 | 平面図・立面図 | | |
| 縮尺 | | 位置 | |
| 塩 竈 市 | | 図番 | 2/3 |



| | | | |
|-------|---------------------|----|-----|
| 工事番号 | | | |
| 路線名 | | | |
| 施工箇所 | 塩竈市新富町地内 | | |
| 工事名 | 令7-単 中央ポンプ場屋根防水更新工事 | | |
| 図面名 | 仮設足場図（参考） | | |
| 縮尺 | | 位置 | |
| 塩 竈 市 | | 図番 | 3／3 |